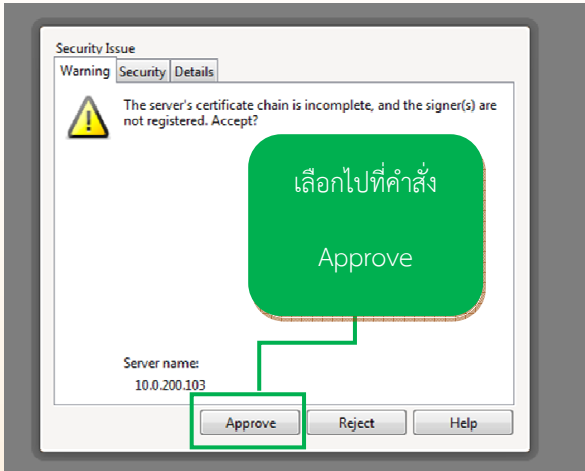
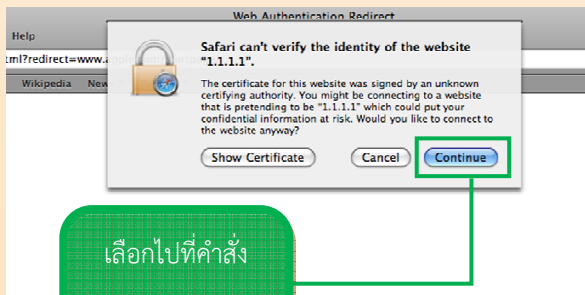




**Opera** เมื่อเปิดใช้งานจะปรากฏกล่องข้อความแจ้งเตือน เลือกที่ Approve จะปรากฏหน้า Web page ในหัวข้อที่ 3



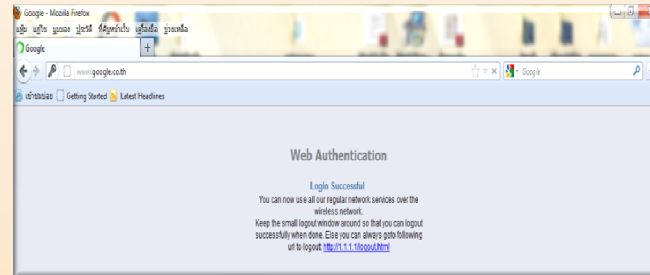
**Safari** เมื่อเปิดใช้งาน จะปรากฏกล่องข้อความแจ้งเตือน เลือกที่ continue จะปรากฏหน้า Web page ในหัวข้อที่ 3



3. การยืนยันตัวตนผู้ใช้งาน WiFi เมื่อทำตามขั้นตอนที่ 2 เรียบร้อยแล้วจะเข้าสู่หน้า Web page สำหรับ Login เพื่อเข้าใช้ WiFi ดังภาพ โดยกรอก User Name และ User Password เดียวกับที่ใช้งาน e-mail ของมหาวิทยาลัยแล้ว Login (นักศึกษาสามารถตรวจสอบได้จากระบบลงทะเบียน -> อีเมลแอดเดรส)เมื่อ User Name และ Password ที่ใช้ถูกต้องแล้ว จะ



ปรากฏหน้ายืนยันการ Login ขึ้นมาดังภาพ แนะนำให้ปิดหน้าต่างไว้ตลอดการใช้งาน WiFi เมื่อทำตามขั้นตอนเรียบร้อยแล้ว สามารถเปิดใช้งาน Internet ได้ทันที



### สถานที่ติดต่อ

สำนักคอมพิวเตอร์และเทคโนโลยีสารสนเทศ

มหาวิทยาลัยเทคโนโลยีพระจอมเกล้าพระนครเหนือ

1518 ถนนประชากรราษฎร์ 1 แขวงวงศ์สว่าง เขตบางซื่อ กรุงเทพฯ 10800

โทร. 0-2555-2000 ต่อ 2211 <http://www.icit.kmutnb.ac.th>



สำนักคอมพิวเตอร์และเทคโนโลยีสารสนเทศ

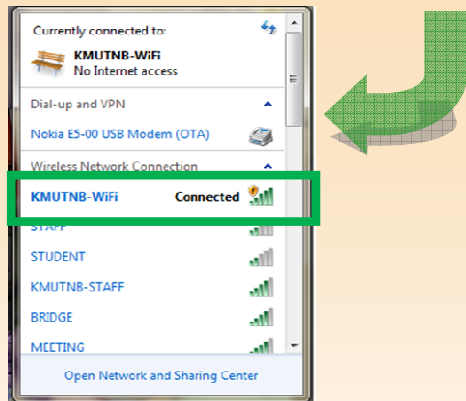
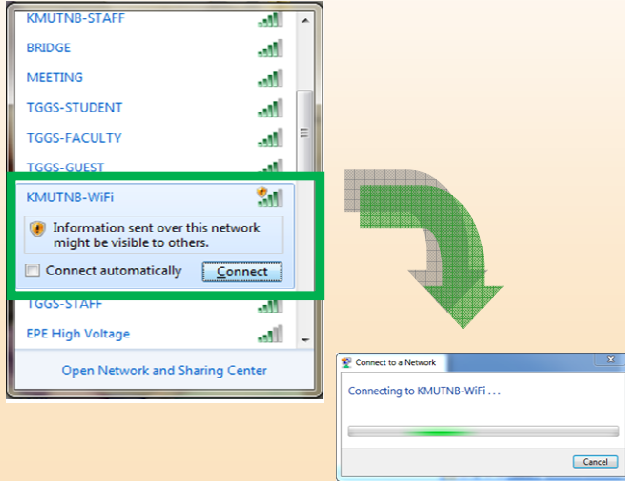
## ขั้นตอนการใช้งาน



มหาวิทยาลัยเทคโนโลยีพระจอมเกล้าพระนครเหนือ

# ขั้นตอนการใช้งาน WIFI มจพ.

## 1. ทำการเชื่อมต่อสัญญาณกับเครือข่าย KMUTNB-WIFI

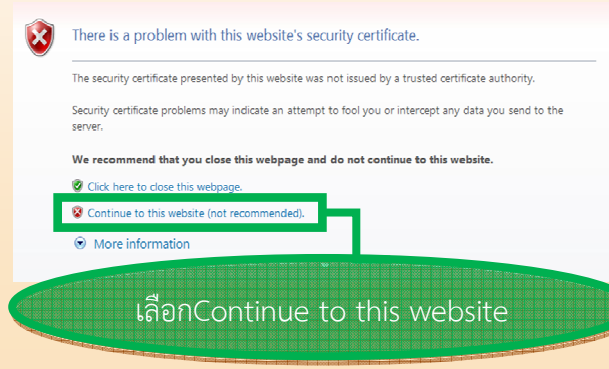


## 2. การเข้าถึงหน้า Web page สำหรับ login เข้าใช้ WiFi

เมื่อเชื่อมต่อสัญญาณเรียบร้อยแล้วให้เปิด Browser ที่ท่านใช้งาน โดยแต่ละBrowser จะมีการเข้าสู่หน้า Web page สำหรับ login ต่างกัน เช่น

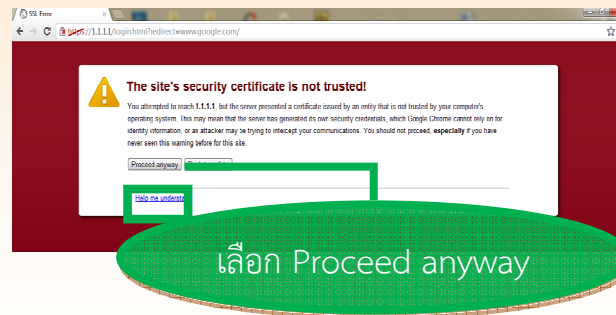


หัวข้อที่ 2 Continue to this website (not recommended) ดังภาพ จะปรากฏหน้า Web page ในหัวข้อที่ 3



## Google chrome

เมื่อเปิดใช้งาน จะปรากฏหน้า Web page ดังภาพ เลือกที่ Proceed anyway จะปรากฏหน้า Web page ในหัวข้อที่ 3



Firefox เมื่อเปิดใช้งาน จะปรากฏหน้า Web page ดังภาพให้เลือกตามลำดับหัวข้อ จะปรากฏหน้า Web page ในหัวข้อที่ 3

